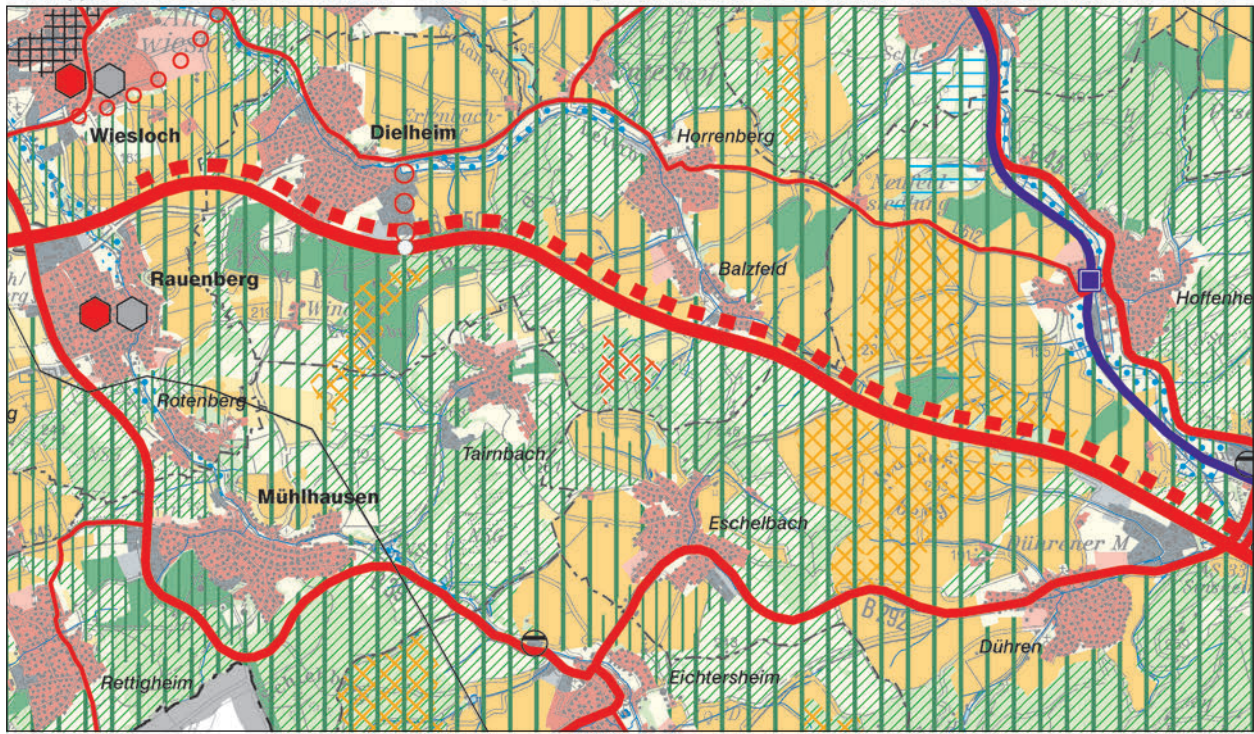


RNK-VRG12-W

Vorranggebiet für die regionalbedeutsame Windenergienutzung (21,6 ha)



RNK-VRG12-W

weiteres Vorranggebiet für die regionalbedeutsame Windenergienutzung

Maßstab 1 : 75.000
weitere Zeichenerklärung siehe Seite 75

INFORMATIONEN ZUR FLÄCHE	
Name	
Gebietsnummer	RNK-VRG12-W
Stadt-/Landkreis bzw. kreisfreie Stadt	Rhein-Neckar_Kreis
Gemeinde	Dielheim
Flächengröße in ha	21,6
Anzahl bestehender Windenergieanlagen	0

ERGEBNIS DER UMWELTPRÜFUNG		
Schutzgut	Betroffenheit	Bewertung
Mensch	<ul style="list-style-type: none"> Erholungswald: <ul style="list-style-type: none"> - Stufe 1b: ca. 15,1 ha (69,6 %) - Stufe 2: ca. 6,0 ha (27,5 %) 	-
Tiere, Pflanzen und biologische Vielfalt	<ul style="list-style-type: none"> Waldbiotopkartierung: <ul style="list-style-type: none"> - Bachsenke Großer Wald SW Balzfeld - Bach im Himmelreich SW Balzfeld Fachbeitrag Artenschutz: Kategorie B 21,6 ha (100%) Generalwildwegeplan 500m Korridor: 21,6 ha (100 %) Fledermausdaten: <ul style="list-style-type: none"> 1.500m um Wochenstuben Großes Mausohr und Wimperfledermaus: Großes Mausohr: ca. 18,4 ha (85 %) Fachplan Landesweiter Biotopverbund: <ul style="list-style-type: none"> - Gewässerlandschaften Aue: 21,0 ha (97,3 %): - Gewässerlandschaften Kernräume: ca. 0,4 ha (2 %) Regionaler Biotopverbund: <ul style="list-style-type: none"> - bedeutende Räume: ca. 21,0 ha (97,3 %) 	-
Fläche	<ul style="list-style-type: none"> Flächengröße: 21,6 ha (davon etwa 3% dauerhafter Flächenverbrauch) 	-
Boden	<ul style="list-style-type: none"> Gesamtbewertung: <ul style="list-style-type: none"> - unter Wald 3,0 und mehr: ca. 19,5 ha (90,1 %) - unter Landwirtschaft 3,0 und mehr: ca. 19,5 ha (90,1%) 	-

Wasser	<ul style="list-style-type: none"> • Gewässer: Gewässer II. Ordnung (2 Gewässer unbenannt) innerhalb des VRG 	-
Klima und Luft	<ul style="list-style-type: none"> • Immissionsschutzwald: Immissionsschutzwald 295 ca. 7,7 ha (35,7 %) 	-
Landschaft	-	o
Kultur- und Sachgüter	<ul style="list-style-type: none"> • Archäologische Kulturdenkmale: Grabhügel / Endneolithikum (Liste Nr.: 1) 	-
Kumulative Wirkungen	<ul style="list-style-type: none"> • Potenzieller Kumulationsraum: RNK-VRG12-W, RNK-VRG08-W, RNK-VRG13-W, NOK-VBG027-PV, NOK-VBG028-PV, NOK-VBG029-PV, NOK-VBG030-PV, NOK-VBG031-PV (Vorbehaltsgebiete für die regionalbedeutsame Solarenergienutzung gem. Entwurf Teilregionalplan Solarenergie) im Umkreis von Balsfeld, Hörrenberg 	-
Anmerkungen	<ul style="list-style-type: none"> • Im Rahmen der immissionsschutzrechtlichen Genehmigung ist mittels Standortwahl, Ausgleichsmaßnahmen etc. eine Vereinbarkeit mit den gesetzlich geschützten Biotopen sicher zu stellen. • Das VRG liegt gemäß Erläuterungskarte Natur, Landschaft und Umwelt des ERP in einem Bereich mit besonderer Bedeutung für Naherholung. • Beeinträchtigungen der im VRG verlaufenden Fließgewässer sind zu vermeiden und die Gewässerrandstreifen freizuhalten. • Das VRG liegt in einem bedeutenden Ausschnitt der Kulturlandschaft. 	
Ergebnis		👉